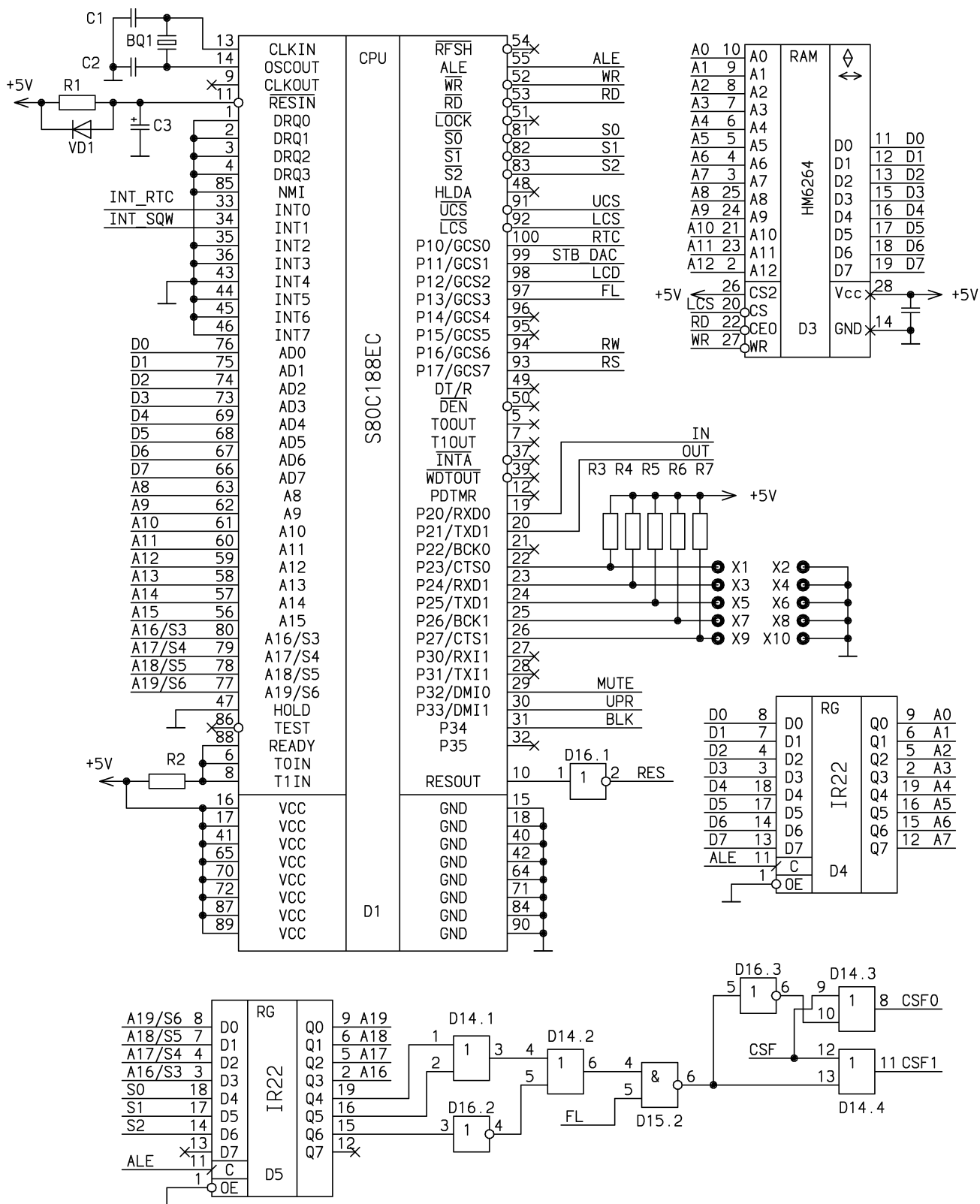


# **Принципиальная схема модуля информатора ИРЭ-М ред.1**

НПЦ3.858.001



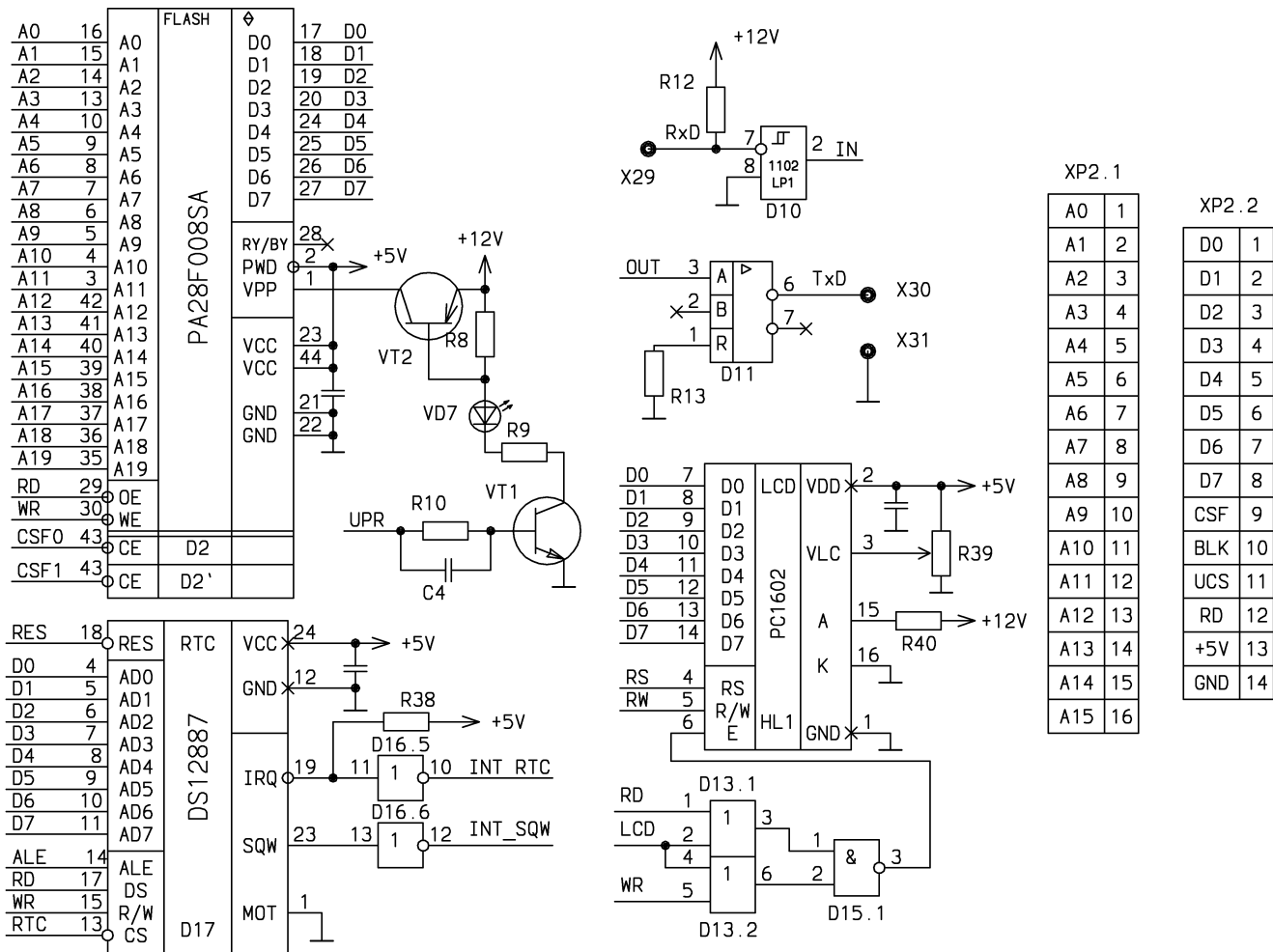
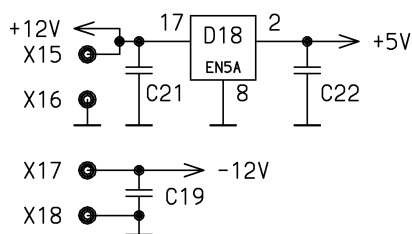
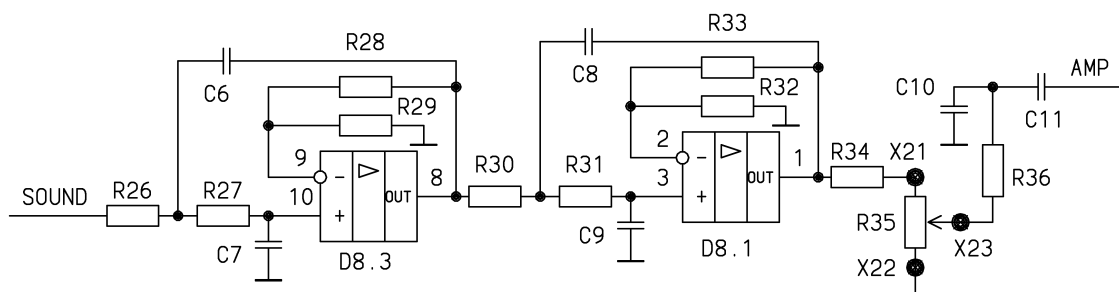
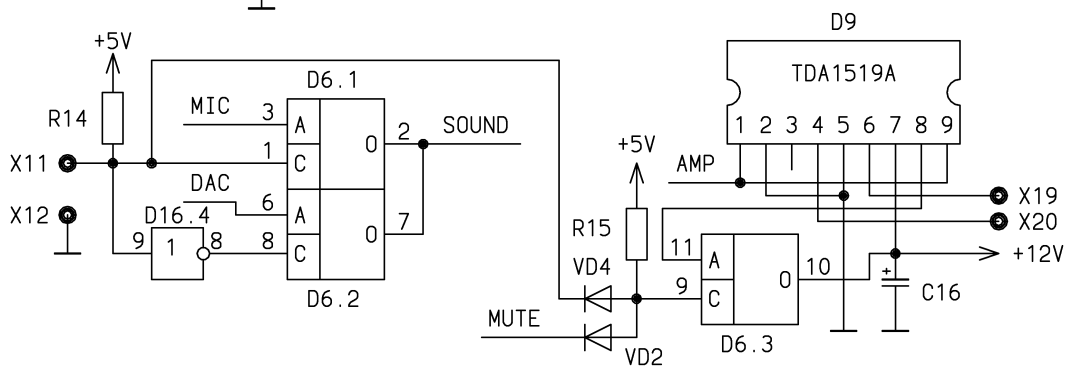
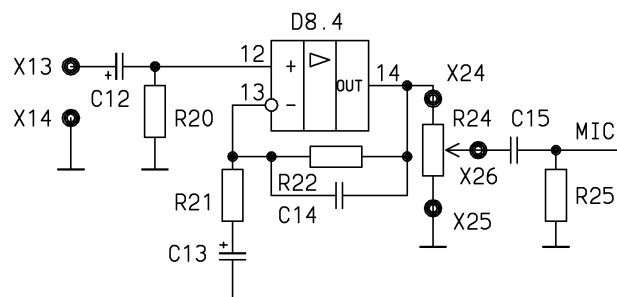
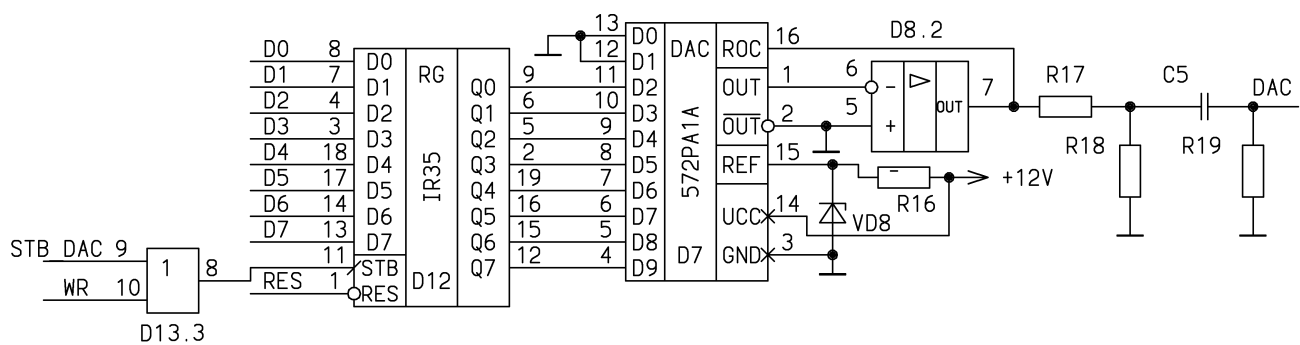


Таблица питания микросхем

Микросхема	Кол-во выводов	Общ.	+ 5 В	+ 12 В	- 12 В	Позиционное обозначение
TS80C188EC20	100	15,18,40,42, 64,71,84,90	16,17,41,65, 70,72,87,89			D1
PA28F008SA	44	21, 22	23, 44			D2,D2'
KP537PY17	28	14	28			D3
KP1554IP22	20	10	20			D4,D5
KP590KH5	16	5	12	13	4	D6
KP572ПА1А	16	3		14		D7
K1401УД2А	14			11	4	D8
TDA1519А	9	2, 5		7		D9
KP1102ЛП1	8	4	1			D10
KP1102АП15	8	4		8	5	D11
KP1554IP35	20	10	20			D12
KP1554ЛЛ1	14	7	14			D13, D14
KP1554ЛА3	14	7	14			D15
KP1554ЛН1	14	7	14			D16
DS12887А	24	12	24			D17

НПЦ3.858.001 ЭЗ						
Изм. Л	№ докум.	Подп.	Дата	Модуль ИРЭ-М	Лит.	Л. Л-в
Разраб. Турищева	Пров. Рябченко					1 2
Нач.лаб. Данельсон	Вершков			Схема электрическая принципиальная		
Н.контр. Утв.	Кузнецов					

Инв № подл.	Подп. и дата	Взам. инв. №	Инв. № дубл.	Подп. и дата
-------------	--------------	--------------	--------------	--------------



НПЦ3.858.001 ЭЗ					Лист
Изм.	Л	№ докум.	Подп.	Дата	2
Инв № подл. Подп. и дата Взам. инв. № Инв. № дубл. Подп. и дата					

Формат А4



Позиционное обозначение	Наименование	Кол	Приме- чание
	Микросхемы -----		
D1	TS80C188EC20 (ф. Intel)	1	
D2, D2'	PA28F008SA-120 (ф. Intel)	2	
D3	KP537PY17 (HM6264) БК0.348.532-17 ТУ	1	
D4, D5	KP1554ИР22 (74АС373N) АДБК.431200.005-06 ТУ	2	
D6	KP590KH5 БК0.348.209-06 ТУ	1	
D7	KP572ПА1А (AD7520) БК0.348.432 ТУ	1	
D8	K1401УД2А (LM324N)	1	
D9	TDA1519А (ф. Philips) (K1051УН2)	1	
D10	K1102ЛП1 (9637А) БК0.348.612-08 ТУ	1	
D11	K1102АП15 (F9336А) БК0.348.612-09 ТУ	1	
D12	KP1554ИР35 (74АС273N) АДБК.431200.005-06 ТУ	1	
D13, D14	KP1554ЛЛ1 (74АС32N) АДБК.431200.005-05 ТУ	2	
D15	KP1554ЛА3 (74АС00N) АДБК.431200.005-07 ТУ	1	
D16	KP1554ЛН1 (74АС04N) АДБК.431200.005- ТУ	1	
D17	DS12887А (DS12887) (ф. Dallas Semiconductor)	1	
D18	KP142ЕН5А БК0.348.425-02 ТУ	1	*
НПЦ3.858.001 ПЭЗ			Лист
Изм	Л	№ докум.	Подп.
		Дата	2

Позиционное обозначение	Наименование	Кол	Приме- чание
	Резисторы ----- С1-4 АПШК.434110.001 ТУ СП5-16 ОЖ0.468.552 ТУ СП3-4аМ МЛТ-2		
R1, R34	C1-4-0,125-100 кОм+-5%-А-25+5-А	2	
R9, R42	C1-4-0,125-1 кОм+-5%-А-25+5-А	2	
R8	C1-4-0,125-510 Ом+-5%-А-25+5-А	1	
R2...R7, R12...R15, R17, R20, R38	C1-4-0,125-10 кОм+-5%-А-25+5-А	13	
R10	C1-4-0,125-6,8 кОм+-5%-А-25+5-А	1	
R16	C1-4-0,125-910 Ом+-5%-А-25+5-А	1	
R18, R41	C1-4-0,125-3,3 кОм+-5%-А-25+5-А	2	
R19, R25	C1-4-0,125-150 кОм+-5%-А-25+5-А	2	
R24, R35	СП5-16ВА-0,25-10 кОм+-5%	2	
R26, R27	C1-4-0,125-43 кОм+-5%-А-25+5-А	2	
R28	C1-4-0,125-12 кОм+-5%-А-25+5-А	1	
R29...R32	C1-4-0,125-20 кОм+-5%-А-25+5-А	4	
R22, R33	C1-4-0,125-33 кОм+-5%-А-25+5-А	2	
R35	СП3-4аМ-0,125-10 кОм+-20% В ВС-2	1	
R36	C1-4-0,125-2 кОм+-5%-А-25+5-А	1	
R40	МЛТ-2-130 Ом+-5%	1	*
R21	C1-4-0,125-360 Ом+-5%-А-25+5-А	1	4,7кОм
-----			
	НПЦ3.858.001 ПЭЗ		Лист
Изм	Л	Н докум.	Подп.
	Дата		3

Позиционное обозначение	Наименование	Кол	Приме- чание
VD1, VD2, VD4	Диод КД522Б ДРЗ.362.029 ТУ	3	
VD7	Светодиод АЛ307БМ аА0.336.076 ТУ	1	
VD8	Стабилитрон КС162А ХЫЗ.369.001 ТУ	1	
VT1	Транзистор КТ315А ЖКЗ.365.200 ТУ	1	
VT2	Транзистор КТ816Б аА0.336.186 ТУ	1	
HL1	Индикатор жидкокристаллический РС1602 LRS-ФЕН-В (РС1602 AR-ФЕН-В)	1	*
Разъёмы -----			
XP2	Вилка PLD - 30 - G импортная	1	
----- *	может не устанавливаться		
НПЦЗ.858.001 ПЭЗ			Лист
Изм	Л	№ докум.	Подп.
		Дата	4